

Bezpieczna
Szkoła Podstawowa nr 2
w Chojnie





10 zasad dla ucznia



Masz gorączkę, kaszel lub inne objawy choroby, zostań w domu.



Często myj ręce.



Nie dotykaj oczu, ust i nosa.



Zrezygnuj z podawania ręki na powitanie.



Uważnie słuchaj poleceń nauczyciela.



Używaj tylko własnych przyborów szkolnych.



Spożywaj swoje jedzenie i picie.



Unikaj kontaktu z większą grupą uczniów, np. podczas przerw.



Jeśli czujesz się źle lub obserwujesz u siebie objawy chorobowe, natychmiast poinformuj o tym nauczyciela.



Przestrzegaj zasad bezpieczeństwa przed i po lekcjach.

Zasady bezpieczeństwa w szkole

Osoby wchodzące do szkoły:

- mają zasłonięte usta i nos,
- dezynfekują ręce,
- wchodzą wyznaczonymi dla każdej klasy wyjściami
- muszą zachować dystans od pracowników szkoły min. 1,5



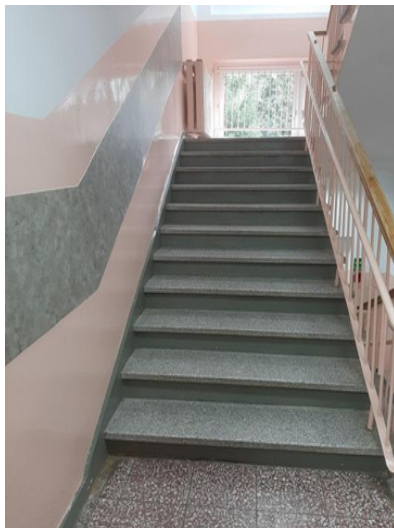
1. Uczniowie noszą ze sobą maseczki każdego dnia.
2. Maseczka jest wykorzystywana kiedy nie można zachować dystansu, np. podczas przerw, ewentualnych spotkań w większej grupie, przemieszczaniu się po szkole.



Do szkoły może uczęszczać uczeń bez objawów chorobowych sugerujących infekcję dróg oddechowych (kaszel, katar, gorączka) oraz gdy domownicy nie są w kwarantannie lub w izolacji.



Uczniowie przemieszczają się do sal wyznaczoną klatką schodową,
uczniowie klas 0-III klatka różowa.



Po szkole ze względów bezpieczeństwa nie wolno
biegać, skakać ze schodów, popychać innych
przechodzących.

I, II, III,



Jest obowiązek
przebierania
obuwia
na obuwie na
jasnej
podeszwie

Obuwie
znajduje
się w
podpisanym
worku

Zasady obowiązujące w szatni

W szatni
przebywają
tylko
osoby,
które
przebierają
obuwie.

Nie
ruszamy
nie swoich
rzeczy.

Uczniowie
korzystają
obowiązkowo z
szatni

Przebywając
w szatni
pamiętamy o
zasadach
bezpieczeńs
twa

Plecaki
ustawiamy
w szeregu
przed
wejściem
do swojej
szatni.

1. Uczniowie klas I-III spędzają przerwy międzylekcyjne pod opieką swoich nauczycieli i mają przerwy w czasie, kiedy uczniowie klas IV-VIII mają zajęcia lekcyjne.



ZASADY DOTYCZĄCE WYGLĄDU

NA WAŻNE
UROCZYSTOŚCI
PRZYCHODZIMY W
STROJU GALOWYM

PAZNOKCIE
POWINNY
BYĆ
KRÓTKIE I
ZADBANE

STRÓJ NA WF MUSI BYĆ
CZYSTY, BIAŁA
KOSZULKA Z KRÓTKIM
RĘKAWEM BEZ
NADRUKÓW, CZARNE
LUB GRANATOWE
SPODENKI, OBUWIE
SPORTOWE NA JASNEJ
PODESZWIE.

WŁOSY NIE MOGĄ
BYĆ KOLOROWE,
POWINNY BYĆ W
SWOIM
NATURALNYM
KOLORZE.

NA STRÓJ GALOWY
SKŁADA SIĘ BIAŁA
BLUZKA LUB KOSZULKA I
CIEMNE - CZARNE LUB
GRANATOWE - DŁUGIE
SPODNIE LUB SPÓDNICA

NIE POWINNA
PRZESZKADZAĆ
W PRACY NA
LEKCJI (T).
ZASŁANIAĆ OCZY,
PRZESZKADZAĆ
W PISANIU I
CZYTANIU)

OBUWIE ZMIENNE
NA BIAŁEJ
PODESZWIE

NIE MOŻNA NOSIĆ
UBRAŃ Z ZAKAZANYMI
SYMBOLAMI ORAZ
WULGARNYMI
SŁOWAMI LUB
OBRAZKAMI,
TEKSTAMI, KTÓRE
OBRAŻAJĄ INNYCH.

SCHLUDNY STRÓJ
DO SZKOŁY:
PRZYKRYWAJĄCY
U DZIEWCZĄT
UDA, RAMIONA,
BRZUCH.

NIE MOŻNA NOSIĆ
BIŻUTERII, KTÓRA
ZAGRAŻA
BEZPIECZEŃSTWU SOBIE
INNYM BO JEST ZA DŁUGA
(ŁAŃCUSZKI,
BRANSOLETKI, KOLCZYKI),

Bądźcie odpowiedzialni za swoje zdrowie i zdrowie innych.

Samorząd Uczniowski

